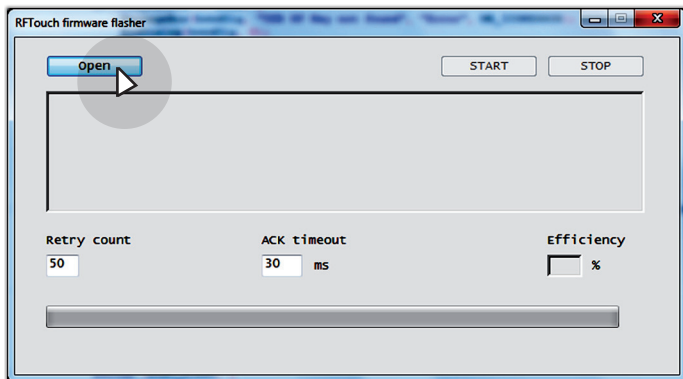




Instrukcja aktualizacji firmware

Aktualizacja: służy do aktualizacji firmwaru w RF Touch.

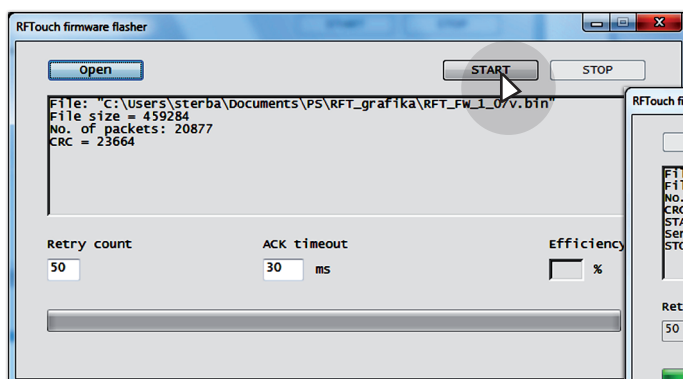
1. RF Touch: W ustawieniach, inne, Aktualizacja wybierz przycisk Pozwól (rys. 1 - 6). Nie można realizować flashowania jednocześnie więcej niż jedną jednostką RF Touch.
2. Włóż RF-AF do USB portu. Uruchom program RFTouch firmware flasher (rys. 7). Kliknij na Open wybierz plik z wersją firmware lub grafiki.



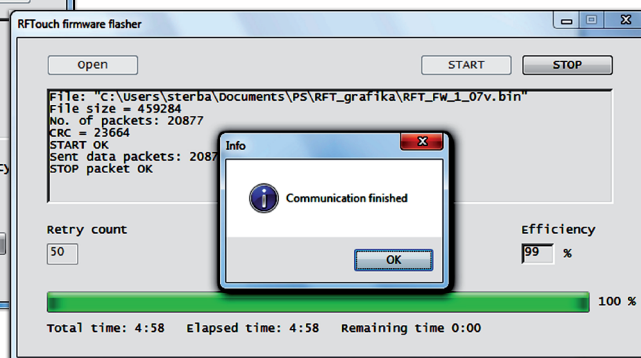
rys. 7

3. Po wybraniu pliku wyświetli się pełna ścieżka i wielkość wybranego pliku. Naciśnij na START i uruchomi się wgrywanie firmware, lub grafiki (rys. 8). Po zakończeniu pojawi się uwaga „Communication finished” (rys. 9). Aktualizacja jest zakończona i potwierdź restart RF Touch.

Uwaga!: jeżeli podczas aktualizacji firmware aktualizuje się i grafika, wymagane jest wykonanie najpierw aktualizację wszystkich grafik i aż na koniec aktualizację firmware. Szczegółowe informacje o zmianach i potrzebie aktualizacji grafiki będą wysyłane wewnętrznym infomaiem.



rys. 8



rys. 9

Uwaga: Przyciskiem STOP można komunikację zakończyć.

