

ELKO EP ESPAÑA S.L.

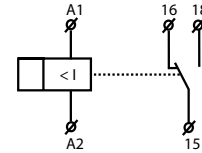
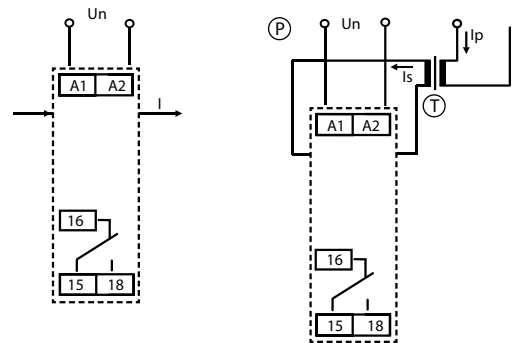
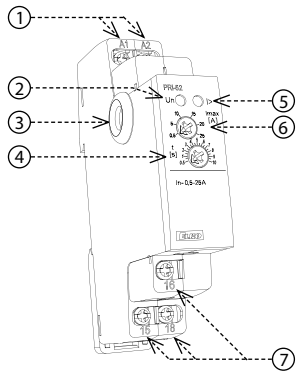
C/ Josep Martinez 15a, bj
07007 Palma de Mallorca
España
Tel.: +34 971 751 425
e-mail: info@elkoep.es
www.elkoep.es

Made in Czech Republic
02-2/2017 Rev: 1


PRI-52
Relé control de corriente

Característica

- este relé está destinado:
 - para diagnosticar dispositivos (cortocircuito, aumento de consumo)
 - relé de prioridad - dos dispositivos (por ejemplo caldera y calefacción de suelo radiante), que están funcionando en una fase pero nunca están encendidos ambos - así no hay sobrecargas y posteriormente los apagones del termico
 - indicador de corriente - información sobre la calefacción encendida, placa de cerámica, ventilador...
 - fijación de los aparatos de acuerdo con la salida del inversor, para aplicaciones fotovoltaicas
- NOVEDAD - agujero para el cable que pasa por el cuerpo del dispositivo
- dispositivo contiene un transformador de corriente, que monitorea el tamaño de corriente que pasa através del cable
- pasado por el cuerpo de dispositivo
- posibilidad de monitorear corriente hasta 600 A desde un transformador externo de corriente
- ajuste suave de corriente con un potenciómetro - rango AC 0.5.. 25 A
- ajuste suave de retardo con potenciómetro - rango 0.5.. 10 s
- tensión de alimentación AC 230 V
- contacto de salida 1x conmutable 8 A (AC1)
- versión monofásica, 1-MÓDULO, montaje a carril DIN, terminales de abrazadera

Símbolo

Conexión

Descripción del dispositivo


1. Terminales de alimentación
2. Indicación de alimentación
3. Entrada para pasar un cable (máx. Ø 5.8 mm)
4. Ajuste de retardo - retardo de reacción de la salida por exceder la corriente ajustada
5. Indicación de salida
6. Ajuste del nivel de corriente en A - el exceso de corriente se indica mediante la activación de un relé y el LED rojo se enciende
7. Contactos de salida

P - Ejemplo de conexión: PRI-52 con transformador de corriente convertible para aumentar el rango de corriente.

T - transformador de corriente

Tipo de carga	 cos φ ≥ 0.95	M	M	AC5a sin compensación	AC5a compensado	HAL-230V			
Mat. contacto AgNi, contacto 8A	AC1 250V / 8A	AC2 250V / 3A	AC3 250V / 2A	230V / 1.5A (345VA)	x	300W	AC6a x	AC7b 250V / 1A	AC12 250V / 1A
Tipo de carga					M	M			
Mat. contacto AgNi, contacto 8A	AC13 x	AC14 250V / 3A	AC15 250V / 3A	DC1 24V / 8A	DC3 24V / 3A	DC5 24V / 2A	DC12 24V / 8A	DC13 24V / 2A	DC14 x

PRI-52

Alimentación

Terminales de alimentación:	A1 - A2
Tensión de alimentación:	AC 230 V / 50 - 60 Hz
Consumo (aparente / pérdida):	max. 5 VA / 1.4 W
Máx. disipación de energía (Un + terminales):	2.5 W
Tolerancia de alimentación:	-15 %; +10 %

Circuito de medición

Rango de corriente:	AC 0.5.. 25 A (50-60 Hz)
Corriente permanente max.:	25 A
Pico de corriente < 1s:	50 A
Ajuste de valor de corriente:	con potenciómetro
Retardo de tiempo:	ajustable 0.5.. 10 s

Precisión

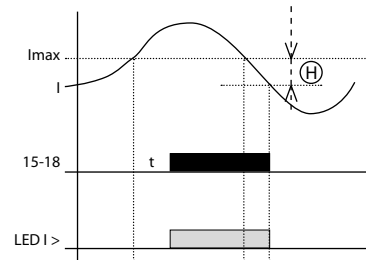
Precisión de ajuste (mecánica):	10 %
Precisión repetable:	< 1 %
Dependencia a temperatura:	< 0.2 % / °C
Tolerancia de valores límites:	10 %
Histéresis:	0.25 A

Salida

Número de contactos:	1x conmutable (AgNi)
Corriente nominal:	8 A / AC1
Potencia de conmutación:	2000 VA / AC1, 240 W / DC
Indicación de salida:	LED rojo

Más información

Temperatura de trabajo:	-20.. 55 °C
Temperatura de almacenamiento:	-30.. 70 °C
Fortaleza eléctrica:	4 kV (alimentación - salida)
Posición de funcionamiento:	cualquiera
Montaje:	carril DIN EN 60715
Protección:	IP40 del panel frontal / IP10 terminales
Categoría de sobretensión:	III.
Grado de contaminación:	2
Sección de conexión (mm ²):	máx. 2x 2.5, máx. 1x 4 / con manguera máx. 1x 2.5, máx. 2x 1.5
Dimensiones:	90 x 17.6 x 64 mm
Peso:	65 g
Normas conexas:	EN 60255-1, EN 60255-26, EN 60255-27



H - Histéresis

El relé de control PRI-52 se utiliza para supervisar el nivel de corriente en los circuitos de AC de 1 fase. Ajuste suave de corriente de diferencia predetermina este relé para usos múltiples. Relé de salida está apagado en estado normal. El relé conecta con exceso de nivel de corriente ajustado y después del retardo. Con regreso de estado defectuoso a estado de normalidad se aplica la histéresis.

El rango de PRI-52 se puede aumentar con transformador de corriente externo.

La ventaja de PRI-52 es un agujero para el cable pasante bajo el nivel de la cubierta en el cuadro eléctrico - así está protegido ante una manipulación no autorizada.

Advertencia

El dispositivo está diseñado para su conexión a la red de 1-fase de tensión AC y debe ser instalado de acuerdo con los reglamentos y normas vigentes en el país. Instalación, conexión y configuración sólo pueden ser realizadas por un electricista cualificado que esté familiarizado con estas instrucciones y funciones. Este dispositivo contiene protección contra picos de sobretensión y pulsos de disturbación. Para un correcto funcionamiento de estas protecciones deben ser antes instaladas protecciones adecuadas de grados superiores (A, B, C) y según normas instalado la protección de los dispositivos controlados (contactores, motores, carga inductiva, etc). Antes de comenzar la instalación, asegúrese de que el dispositivo no está bajo la tensión y el interruptor general está en la posición „OFF“. No instale el dispositivo a fuentes de interferencia electromagnética excesiva. Con la instalación correcta, asegure una buena circulación de aire para que la operación continua y una mayor temperatura ambiental no supera la temperatura máxima de funcionamiento admisible. Para instalar y ajustar se requiere destornillador de anchura de unos 2 mm. En la instalación tenga en cuenta que este es un instrumento completamente electrónico. Funcionamiento incorrecto también depende de transporte, almacenamiento y manipulación. Si usted nota cualquier daño, deformación, mal funcionamiento o la parte faltante, no instale este dispositivo y reclámalo al vendedor. El producto debe ser manejado al final de la vida como los residuos electrónicos.