

ELKO EP Hungary Kft.

Hungária krt. 69
1143 Budapest
Magyarország
Tel.: +36 1 40 30 132
e-mail: info@elkoep.hu
www.elkoep.hu

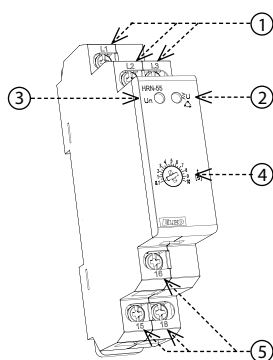
Made in Czech Republic

02-11/2017 Rev.: 3


**HRN-55
HRN-55N**
Fázissorrend- és fáziskiesés figyelő relé

Jellemzők

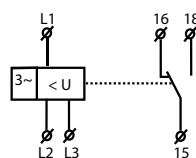
- a relé figyel a fázissorrendet, a fáziskiesést és a feszültségátárból való kilépést (nem állítható).
- a relé 3-fázisú hálózatok felügyeletére használható.
- HRN-55: a tápellátás mindhárom figyelt fázisról történik, ezért a relé működése egy fázis kiesésekor is fennmarad.
- HRN-55N: tápellátás az L1, L2, L3-N kapcsokról, - a relé figyel a nulla vezető megszakítását is.
- nem állítható t1 (500 ms) és állítható t2 (0.1 - 10 mp) késleltetés
- hibaállapotban a relé kimeneti érintkezője bont és világít a hibaállapot jelző LED.
- a kimenet 1x váltóérintkező, 8 A / 250 V AC1
- 1-MODUL, DIN sínre szerelhető

Az eszköz részei


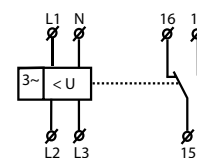
1. Táp / mérő csatlakozók
2. Hibaállapot kijelzése
3. Tápfeszültség kijelzése
4. Késleltetés beállítása (T2)
5. Kimeneti csatlakozók

Szimbólum

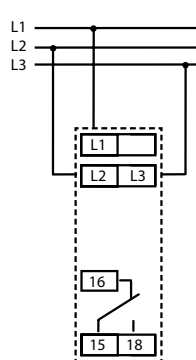
HRN-55



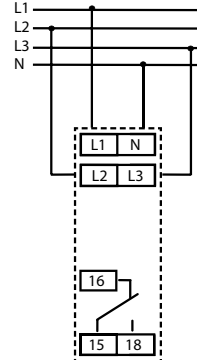
HRN-55N


Bekötés

HRN-55



HRN-55N



Terhelés típusa	 cos φ ≥ 0.95	AC2	AC3	AC5a kompenzálatlan	AC5a kompenzált	AC5b	AC6a	AC7b	AC12
Kontaktus anyaga AgNi, érintkező 8A	250V / 8A	250V / 3A	250V / 2A	230V / 1.5A (345VA)	x	300W	x	250V / 1A	250V / 1A
Terhelés típusa	AC13	AC14	AC15	DC1	DC3	DC5	DC12	DC13	DC14
Kontaktus anyaga AgNi, érintkező 8A	x	250V / 3A	250V / 3A	24V / 8A	24V / 3A	24V / 2A	24V / 8A	24V / 2A	x

HRN-55 HRN-55N

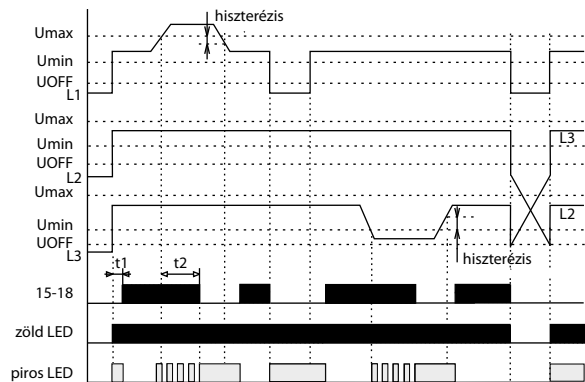
Mérő csatlakozók:	L1, L2, L3	L1, L2, L3, N
Tápfeszültség csatlakozók:	L1, L2, L3	L1, L2, L3, N
Táp-mért feszültség Un:	3x 400 V / 50 - 60 Hz	3x 400 V / 230 V / 50 - 60 Hz
Teljesítményfelvétel:	max. 2 VA / 1 W	
Max. tápfeszültség kijelzése (Un + csatlakozók):	1 W	
Umax:	125 % Un	
Umin:	75 % Un	
Hiszterézis:	2 %	
Max. állandó túlterhelés:	AC 3x 460 V	AC 3x 265 V
Csúcsterhelés < 1 ms:	AC 3x 500 V	AC 3x 288 V
T1 késleltetés:	max. 500 ms	
T2 késleltetés:	állítható 0.1 - 10 s	

Kimenet

Kontaktusok száma:	1x váltóérintkező (AgNi)	
Névleges áram:	8 A / AC1	
Kapcsolási teljesítmény:	2000 VA / AC1, 240 W / DC	
Csúcsáram:	10 A	
Kapcsolható feszültség:	250 V AC / 24 V DC	
Kimenet jelzése:	piros LED	
Mechanikai élettartam:	1x10 ⁷	
Elektromos élettartam (AC1):	1x10 ⁵	

Egyéb információk

Működési hőmérséklet:	-20.. 55 °C	
Tárolási hőmérséklet:	-30.. 70 °C	
Elektromos szilárdság:	4 kV (tápfeszültség-kimenet)	
Beépítési helyzet:	tetszőleges	
Szerelés:	DIN sínre EN 60715	
Védettség:	IP40 előlapról / IP10 csatlakozókon	
Túlfeszültségi kategória:	III.	
Szennyezettségi fok:	2	
Max. vezeték méret (mm ²):	tömör max. 2x 2.5, max. 1x 4 / érvég max. 1x 2.5, 2x 1.5	
Méret:	90 x 17.6 x 64 mm	
Tömeg:	61 g	63 g
Szabványok:	EN 60255-6, EN 61010-1	



A relé a 3-fázisú hálózat helyes fázissorrendjét és a fáziskiesést figyeli. A tápfeszültség meglétét folyamatosan világító zöld LED jelzi. Fáziskieséskor vagy a feszültség határok átlépésekor a relé kikapcsol, melyet a piros LED jelez. A hibaállapotra váltás késleltetve van, késleltetés alatt a piros LED villog - a késleltetés beállítását az előlapon található potenciométerrel lehet elvégezni. Ha a fázissorrend hibás, akkor a piros LED folyamatosan világít, és a relé kikapcsol. Ha a feszültség 60% alá csökken (U_{OFF} alsó szint), a relé azonnal, késleltetés nélkül kikapcsol, és a piros LED világít.

HRN-55: mindegyik fázis részt vesz a tápellátásban, ezért egy fázis kiesésekor is működőképes.

HRN-55N: tápellátás az L1, L2, L3-N kapcsokon, a relé tehát figyeli a nullavezetőt is.

Figyelem

Az eszközök 3-fázisú AC 400/230 V váltóáramú hálózathoz történő csatlakoztatásra készültek, melyeket az adott országban érvényes előírásoknak és szabványoknak megfelelően kell felszerelni. A szerelést, a csatlakoztatást, a beállítást és a beüzemelését csak megfelelően képzett szakember végezheti, aki áttanulmányozta az útmutatót és tisztában van a készülék működésével. Az eszközök el vannak látva a hálózati túlfeszültség-tüskék és zavaró impulzusok elleni védelemmel, melynek helyes működéséhez szükség van a megfelelő magasabb szintű védelmek helyszíni telepítésére (A, B, C), valamint biztosítani kell a kapcsolt eszközök (kontaktorok, motorok, induktív terhelések stb.) szabványok szerinti interferencia szintjét. A telepítés megkezdése előtt győződjön meg arról, hogy az eszköz nincs bekapcsolva, - a főkapcsolónak „KI” (kikapcsolt) állásban kell lennie. Ne telepítse az eszközöket túlzott elektromágneses zavarforrások közelébe. A hosszútávú zavartalan működés érdekében jól átgondolt telepítéssel biztosítani kell a megfelelő légáramlást, hogy az eszközök üzemi hőmérséklete magasabb környezeti hőmérséklet esetén se emelkedjen az eszközre megadott maximum fölé. A telepítéshez és beállításához használjon kb. 2 mm széles csavarhúzó. Ne feledje, hogy ezek az eszközök teljesen elektronikusak, - a telepítésnél ezt vegye figyelembe. A készülék hibamentes működése függ a szállítástól, a tárolástól és a kezeléstől is. Ha bármilyen sérülésre, hibás működésre utaló jeleket észlel vagy hiányzik alkatrész, kérjük ne helyezze üzembe az eszközt, hanem jellezze ezt az eladónál. A terméket élettartama leteltével elektronikus hulladékként kell kezelni.